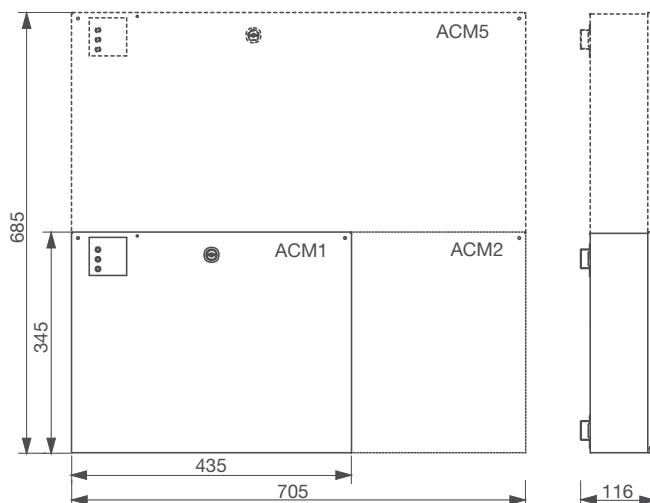




**Entretoises amovibles 15 mm**  
(fournies) pour faciliter le passage des câbles à l'arrière



### izyx+

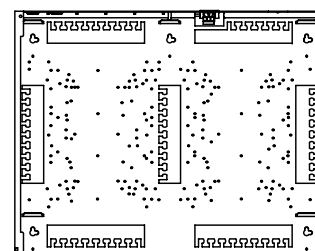
- Coffret pré-percé pour 1 carte
- Courant de sortie de 1,5 A à 2,5 A
- Cartes reports défauts et autoprotection (en option)
- Pose horizontale ou verticale
- Couverture amovible pour libérer l'espace de travail
- Triple protection en sortie : Court-circuit / Surcharge / Surtension



**x8**  
**Entretoises métal fournies**  
pour fixer les cartes



Existe en coffret vide  
ACMB1/2 jusqu'à  
2 emplacements  
pour compléter votre  
installation voir page 82



Références	ACM1-2401.5	ACM1-2402.5
Technologie / Matière	Alimentation à découpage / Coffret métallique à couvercle amovible avec fermeture par serrure à clé ou vis	
Tension / Fréquence d'alimentation	100-240 V AC / 50-60 Hz	
Protection fusible d'entrée	T 2 AL 250 V	T 3,15 AL 250 V
Tension de sortie	<b>27,6 V DC</b>	
Courant / Puissance de sortie	<b>1,5 A / 36 W</b>	<b>2,5 A / 60 W</b>
Nombre de sorties	<b>2</b> (1 sortie avec bornier double)	
Protection en sortie	Triple protection électronique PTC : Court-circuit / Surcharge / Surtension	
Rendement / Ondulation résiduelle	≥ 80 % / ≤ 120 mVpp	
Courant additionnel charge batteries	250 mA max.	
Surveillance tension batteries	Déconnexion automatique seuil bas entre 19 et 20 V DC	
Capacité : batteries* et emplacement cartes contrôleurs	<b>2 x 7 Ah + 1 emplacement</b> (voir guide de choix page 11 pour la répartition des batteries)	
Fixation carte électronique	Fond pré-percé / Montage par entretoises (fournies) ou vis	
3 LEDs en façade	LED 1 : Présence secteur - LED 2 : Sortie DC OK - LED 3 : Batteries OK	
Déport mural (entretoises)	5 ou 15 mm	
Directives / Normes	DIRECTIVE 2014/30/UE : EN55032:2015/A11:2020 - EN55035:2017 - EN61000-3-2:2019 - EN61000-3-3:2013/A1:2019 • DIRECTIVE 2014/35/UE : EN62368-1:2020/A11:2020	
Température de fonctionnement / Humidité relative	-20 à +45°C / 20 à 90 % RH	
Dimensions (l x h x p)	435 x 345 x 104 mm (116 mm avec entretoises)	
Poids brut / Poids net	5,36 Kg / 4,66 Kg	
Conditionnement par	1	
Code douane / Code DEEE	8504409590 / P09.07	
Code EAN 13	3760273116088	3760273116071

### OPTIONS

PSXU-ARM



#### Carte reports défauts :

- Référence : PSXU-ARM
- 2 relais inverseurs (CO/NO/NF) max. 30 V DC / 3 A
  - Relais : présence / absence secteur
  - Relais : déconnexion automatique batterie seuil bas imminent
  - Tension d'information déconnexion imminente : ≈ 21-22 V DC

PSXU-TS



#### Contact d'autoprotection à l'ouverture

- ou à l'arrachement :  
Référence : PSXU-TS
- Contact inverseur (CO/NO/NF) max. 250 V AC / 5 A

PS903KG



#### Lot de 10 pièces scellés "plombs"

- Référence : PS903KG
- Trou de fixation prévu dans coffret pour le scellé

\* Batteries non fournies avec le produit, voir page 88